

Bürgerinformation - "Rettungsgasse"

Wir helfen gerne - wenn Sie uns lassen!



Rettungsgasse rettet Leben!

Einsatzkräfte von Polizei, Feuerwehr, Rettungsdiensten, DLRG und THW haben alle das gleiche Problem: Auf dem Weg zur Einsatzstelle fehlt das richtige Verständnis der anderen Verkehrsteilnehmer schnell und gefahrlos freie Bahn zu schaffen!

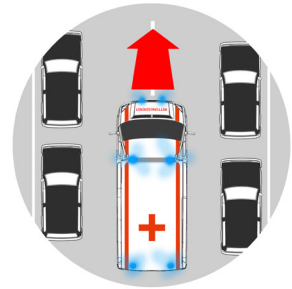
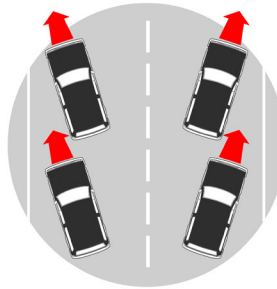
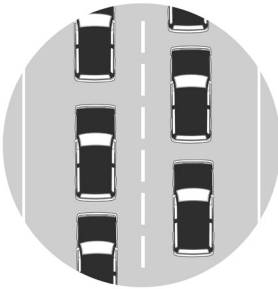
Selbstverständlich ist das Thema nicht neu. Allerdings häufen sich die Vorfälle, bei denen Verkehrsteilnehmer einfach die falschen Entscheidungen treffen und somit den Rettern die Durchfahrt zur Einsatzstelle verwehren.

In den Fahrschulen lernt der Fahranfänger: Bei Blaulicht und Martinshorn ist „freie Bahn“ zu schaffen. Wie das richtig geht, wird oft aber nur unzureichend vermittelt. Gerade die Großfahrzeuge der Feuerwehr haben das Problem, dass sie nicht genug Platz haben, um durch den Verkehr zur Einsatzstelle zu gelangen.

Ob im morgendlichen Berufsverkehr, an einer roten Ampel mit Blitzlichtanlage, auf Landstraßen oder Autobahnen: Nur wenn das Verständnis aller Verkehrsteilnehmer für ein richtiges Handeln vorliegt, können die Rettungskräfte schnell und vor allem sicher den Unfallort erreichen, um anderen Menschen zu helfen und Leben zu retten.

**Minuten können über Leben
und Tod entscheiden!
Rettungsgassen müssen
freigehalten werden!**

So funktioniert die Rettungsgasse

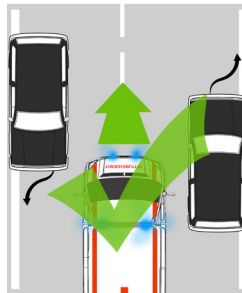
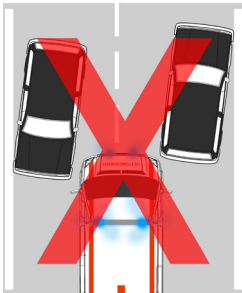
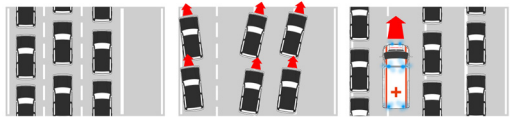


Grundsätzlich, so schreibt es die StVO in §11, Abs. 2 vor, muss immer, wenn der Verkehr stockt, eine freie Bahn für Rettungsfahrzeuge geschaffen werden.

Bei zwei Spuren fahren die Fahrzeuge auf der linken Spur an den linken Rand, die Fahrzeuge auf der rechten Spur an den rechten Rand. So entsteht in der Mitte eine freie Bahn für Rettungs- und Bergungsfahrzeuge.

Und nicht vergessen: Je schneller die Helfer vor Ort sind, umso schneller löst sich auch der Stau auf!

Bei mehr als zwei Fahrstreifen ist die Rettungsgasse zwischen dem linken und allen daneben liegenden Fahrstreifen zu bilden. Heißt: Die Fahrzeuge auf dem linken Fahrstreifen fahren an den linken Rand, alle anderen Fahrzeuge fahren soweit wie möglich nach rechts.



Wichtiger Hinweis: Haltet immer ein wenig Abstand zum vorderen Fahrzeug. Wenn einem Rettungsfahrzeug Platz gemacht werden muss, nutzt es nichts, wenn das Auto nur quer gestellt werden kann, dann ist das Heck immer noch im Weg. Fahrt also möglichst gerade an den Rand um genügend Platz zu schaffen. So funktioniert es auch in Baustellen oder im Stadtverkehr wunderbar.

Auch wenn sich der Verkehr an einer roten Ampel staut, muss den Rettungskräften sofort freie Bahn geschaffen werden. Hierzu dürft ihr vorsichtig (!) über die rote Ampel in die Kreuzung einfahren, damit hinten Platz geschaffen werden kann.

Bitte unbedingt auf die übrigen Verkehrsteilnehmer achten und zur Seite fahren. Werdet Ihr in dieser Situation geblitzt, einfach Datum, Uhrzeit und Ort notieren. Wenn dann überhaupt ein Knöllchen kommt, wird es mit diesen Angaben verworfen.

